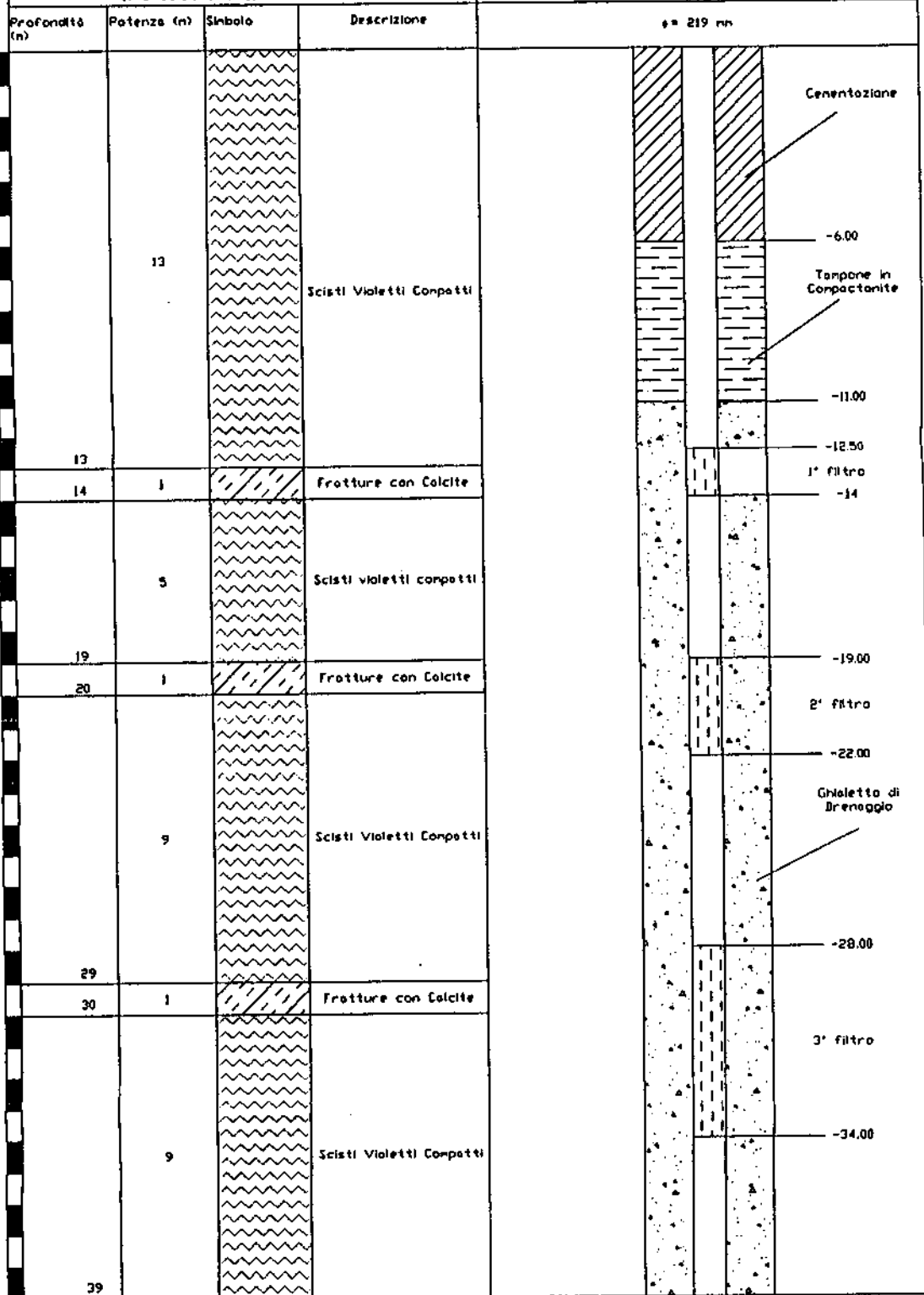


STRATIGRAFIA

SCHEMA POZZO



SERVIZIO LABORATORIO DI ANALISI

Verbale numero 9900197 del 27/10/99

Punto di prelievo: POZZO 1 TINTO

Stato del pozzo: pozzo in esercizio

Motivazione del controllo: programmato

Prelevatore: Donati

Note:

PARAMETRO	UNITA' DI MISURA	RISULTATO	C.M.A.
Temperatura acqua	°C	16,8	25
pH	unita' pH	7,05	8,5
Conducibilita'a 20°C	µS/cm	378	
Residuo 180°calcolato	mg/l	270,6178	1500
Cloruri	mg/l Cl	67,3	
Durezza	°F	13,6	
Ammoniaca	mg/l NH4	< 0,05	0,5
Nitrati	mg/l NO3	2	50
Ferro totale	µg/l Fe	< 10	200
Manganese totale	µg/l Mn	< 10	50
Fosforo totale	mg/l P2O5	0,1	5